



Haljala Vallavalitsus
haljala@haljala.ee
Rakvere mnt 3
45301, Haljala alevik, Haljala vald,
Lääne-Viru maakond

Teie 08.10.2024 nr 454780

Meie 24.10.2024 nr 7.1-2/24/17468-2

Võsu mnt 16b kinnistu ehitusloa eelnõu kooskõlastamata jätmine

Olete esitanud Transpordiametile kooskõlastamiseks Lääne-Viru maakonna Haljala valla Haljala aleviku Võsu mnt 16b kinnistu ehitusloa eelnõu (menetlus nr 454780).

Kinnistu (katastritunnus 19002:003:0137) asub riigitee nr 17177 Haljala-Käsmu tee km 1,771-1,789 ja riigitee nr 17166 Haljala-Karepa tee 0,075-0,608 km kaitsevööndis.

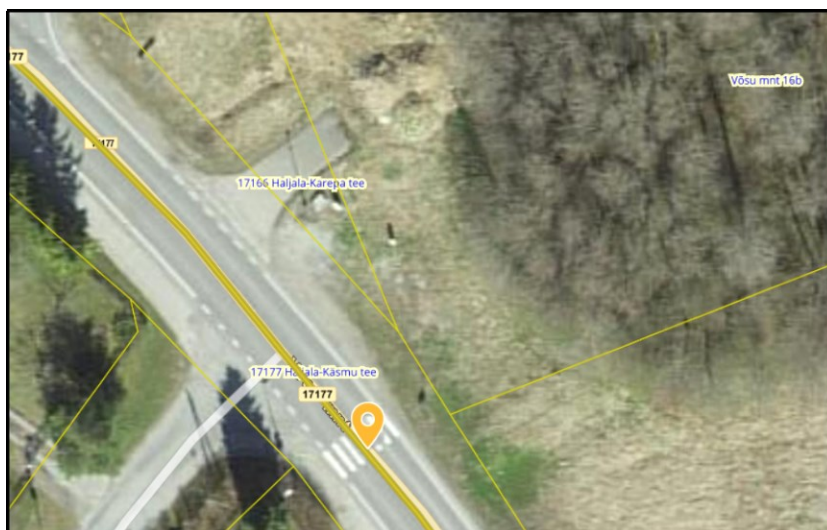
Ehitusluba antakse kettagolfipargi (EHR kood 221470546) ehitamiseks.

Ehitusloa aluseks on Mittetulundusühing Keila Mets koostatud „Haljala kettagolfi rajamine. Eelprojekt“.

Ehitusloa aluseks olev projekt ei käsitle rajatava kettagolfipargi liikluskorraldust.

Võttes arvesse oluliste puuduste esinemist projektis ning ehitusseadustiku § 70 lg 2, lg 3 ja § 99 lg 3 ja lähtudes kliimaministri 17.11.2023 [määrusest nr 71](#) „Tee projekteerimise normid“ (edaspidi *normid*), **jätame ehitusloa kooskõlastamata**.

1. Koostada kettagolfipargi liikluskorraldus, milles on käsitletud juurdepääsud riigiteelt, parkla ja jalgteede ühendus olemasoleva ülekäigukohaga riigitee 17177 Haljala-Käsmu tee km 1,771 (vt *joonis 1*).



Joonis 1. Väljavõte Maa-ameti kaardirakendusest

2. Projekti asendiplaanile kanda ja seletuskirjas tuua välja EhS § 71 kohane tee kaitsevöönd.
3. Kanda joonistele ehitiste (harjutusplats, parkla vms) kaugus riigitee äärmise sõiduraja välimisest servast.
4. Projektis kasutada riikliku teeregistri (<http://teeregister.riik.ee>) põhiseid teede numbreid ja nimetusi.
5. Joonistele kanda (ja seletuskirjas kirjeldada) kliimaministri 17.11.2023 [määruse nr 71](#) „Tee projekteerimise normid“ lisa 1 tabeli 18 ja lisa 2 joonise 8 kohased nähtavuskolmnurgad, milles ei tohi paikneda nähtavust piiravaid takistusi. Vajadusel näha ette metsa, võsa, heki, aia vm rajatise likvideerimine (EhS § 72 lg 2).
6. Hinnata rajatavast tõmbepunktist lisanduvat liiklussagedust ja kaasnevat parkimisvajadust. Parkimine lahendada kinnistuseselt ning riigiteel parkimist, sh manööverdamist, mitte ette näha. Parkimiskohtade vajadus arvutada vastavalt EVS 843 Linnatänavad. Vajadusel kavandada parkla laiendus.

Palun projekti täiendada ja esitada kooskõlastamiseks.

Lugupidamisega

(allkirjastatud digitaalselt)

Jana Prost

peaspetsialist

planeerimise osakonna kooskõlastuste üksus

Jana Prost

5792 4753, Jana.Prost@transpordiamet.ee